

Nový viacúčelový materiál pre interiérový dizajn

GetaStyle polymérové sklo má výrazne vyšší stupeň odolnosti v porovnaní s akrylátovým sklom. Tento nový materiál má podobné vlastnosti ako GetaLit HPL povrchy od Westag & GetaLit. GetaStyle je výraznejšie tieňovaný ako akrylátové sklo. GetaStyle Vás uchvátí svojou enormnou odolnosťou proti poškrabaniu, vysokou odolnosťou voči teplu a odolnosťou proti chemickým vplyvom – ako napríklad pri kontakte s čistiacimi prostriedkami.

Veľkosti:

Rozmer: 3000 x 1250 mm

Hrúbka: 6 mm

Kvalitatívne vlastnosti

- bezpečný/neškodný pri kontakte s potravinami v súlade EN 13 130 a EN 1186
- odolný voči nárazom
- ľahké čistenie
- vodeodolný
- svetlostály na štandardnej úrovni 6 v súlade s ISO 4892
- odolný proti poškrabaniu
- na dotyk príjemný materiál vďaka nepórovitému povrchu

Technické detaily

GetaStyle materiály sú dekoratívne panely z polymérového skla, vyvinuté na báze vysokokvalitnej polyesterovej živice. V ponuke sú nasledujúce verzie produktu:

Priesvitná verzia:

GetaStyle materiály v tomto prevedení sú špeciálne určené pre svetelné aplikácie, ako napríklad pre presvietenie pultov a priečok.

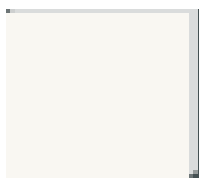
Dekoratívna verzia:

GetaStyle materiály s dekórom na zadnej strane zaujme svojou jedinečnou 3D optikou. Materiál je ideálny pre také aplikácie, pri ktorých je na jednej strane potrebný panel pre dekoratívne účely a na druhej strane panel na zakrytie priestoru za ním. Dekoratívny GetaStyle môže byť nasvietený zo zadnej strany (polopriesvitný).





UNIDEKÓRY (priesvitné)



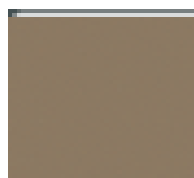
biela
GSU 224 Pe



zelená
GSU 535 Pe



ľadovo modrá
GSU 823 Pe



tmavo šedá
GSU 712 Pe

DREVODEKÓRY (polopriesvitné)

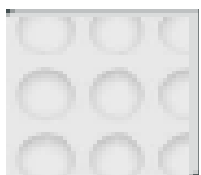


oliva
GSU 345 GL

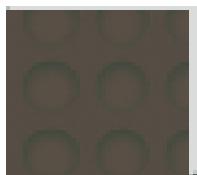


eben
GSU 377 GL

DIGITÁLNE DEKÓRY (priesvitné)



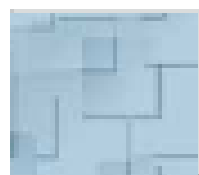
biele kruhy
GSU 272 Pe



čierne kruhy
GSU 793 Pe



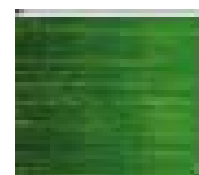
biele kocky
GSU 249 Pe



modré kocky
GSU 834 Pe

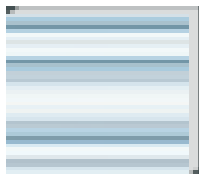
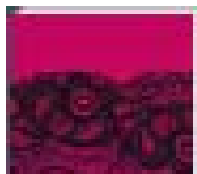


platine
GSD 837 Pe



data
GSD 513 Pe

DIGITÁLNE DEKÓRY (polopriesvitné)



čipka

lydia

GSD 669 Pe

GSD 473 Pe

Základné informácie

Tepelná odolnosť materiálu GetaStyle podľa normy ISO 13894-1 je ≤ 70 ° C. Ochranné fólie na materiály GetaStyle by nemali byť odstránené počas mechanického spracovania, aby sa zabránilo poškrabaniu alebo poškodeniu povrchu. GetaStyle prvky možno spracovať s použitím štandardne ostrej vysokorýchlostnej frézy na kov. Odporúča sa používať vrtáky zvlášť navrhnuté pre syntetické materiály. To znamená, že je možné použiť štandardné špirálové vrtáky do dreva alebo kovu s nízkou rýchlosťou. Špirálové vrtáky pre syntetický materiál musia mať dve drážky s uhlom medzi 70 ° a 120 °, s malým uhlom je vhodný pre menšie otvory a s väčším uhlom pre väčšie otvory. Rezná rýchlosť by mala byť medzi 30 až 60 m / min .

Starostlivosť a údržba

Pre čistenie a údržbu materiálu GetaCore je potrebná len čistá voda. V prípade väčšieho znečistenia je vhodné použiť teplú vodu so saponátom.

V prípade ťažšie odstrániteľných škvŕn môžete použiť čistiace prostriedky s obsahom alkoholu. Po ich použití je potrebné vyčistiť povrch čistou vodou.

Syntetické materiály vytvárajú elektrostatický náboj, a to najmä po intenzívnom trení, čo môže spôsobiť zvýšené priťahovanie prachu. Preto doporučujeme používať po vyčistení syntetického materiálu antistatický čistiaci prostriedok alebo antistatický sprej.

Ďalšie odporúčania

1. Povrchy

Prosím berte do úvahy príznaky, ktoré sa časom objavia - najmä pri lesklých povrchoch. Všeobecne odporúčame vysoko lesklé povrchy pre horizontálnu aplikáciu v kúpeľni a pre vertikálne použitie v kuchyni (napríklad pre zásteny).

V prípade využitia GetaStylu pre aplikácie, kde sa počíta s častým používaním, ako napríklad pracovná doska, odporúčame materiál s pieskovou povrchovou úpravou.

2. Svetlené aplikácie

Pre nasvietenie GetaStyle materiálu je možné použiť studené LED svetlo